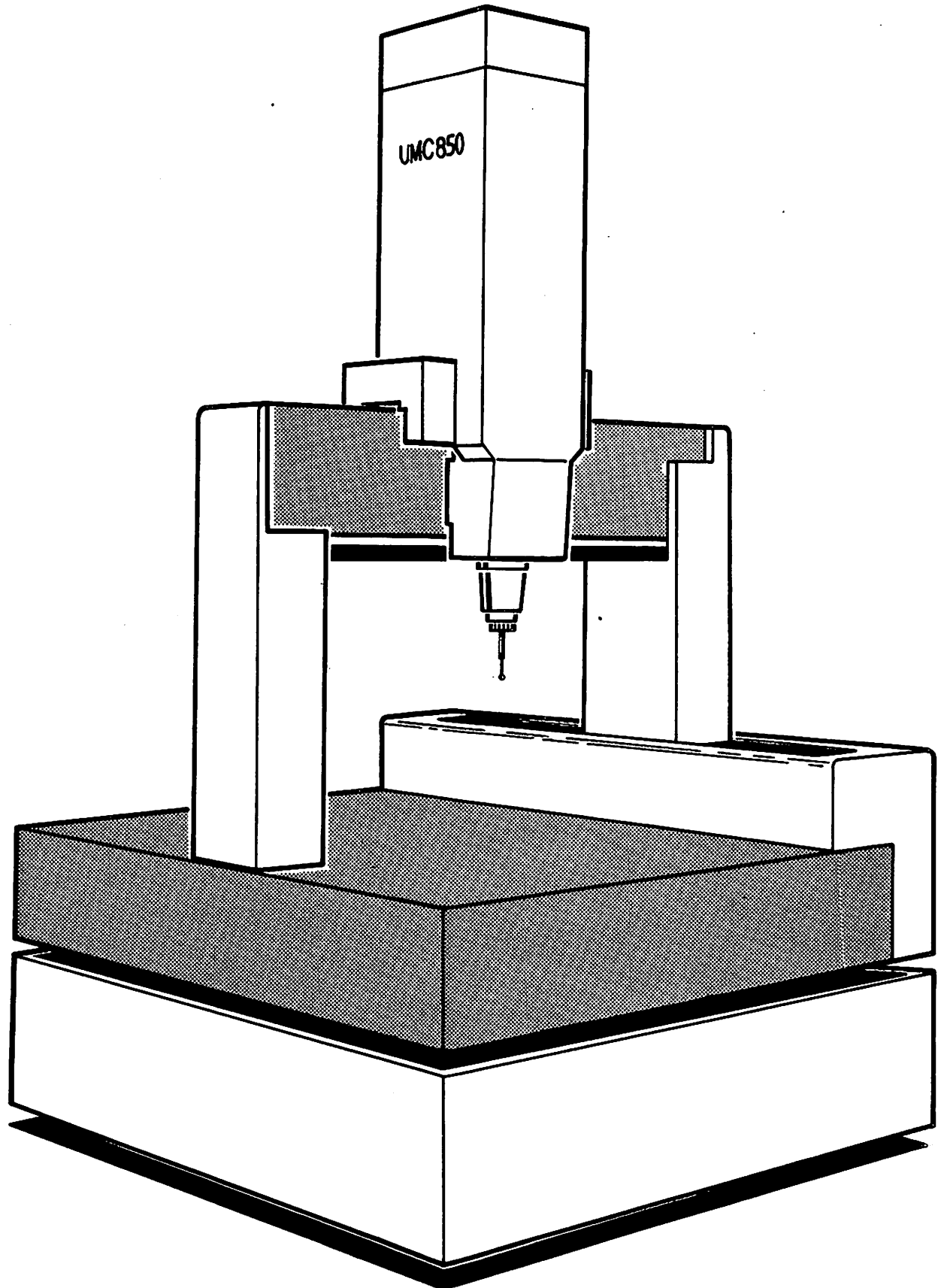
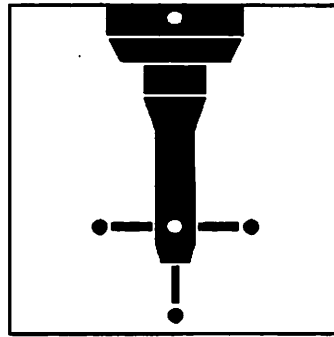
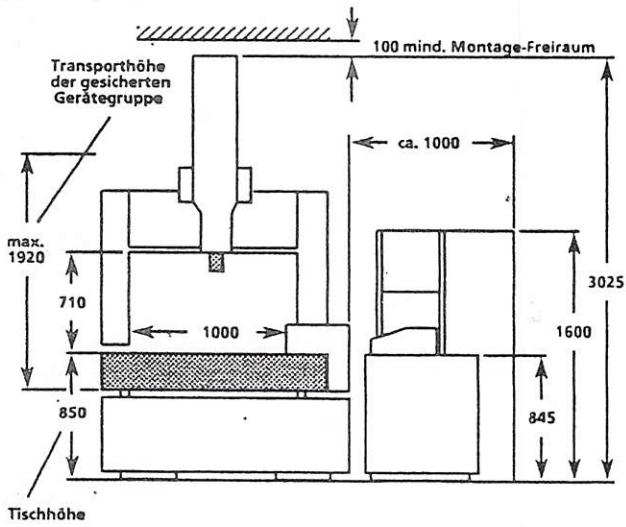


Technische Information
Universalmeßzentrum
UMC

mit Mikrorechnersteuerung 60 84 85

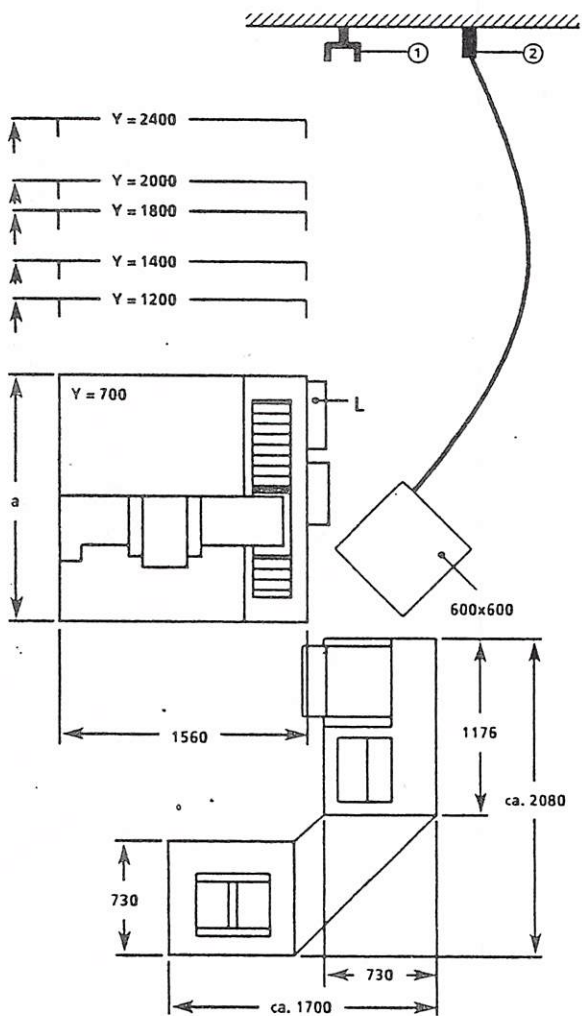
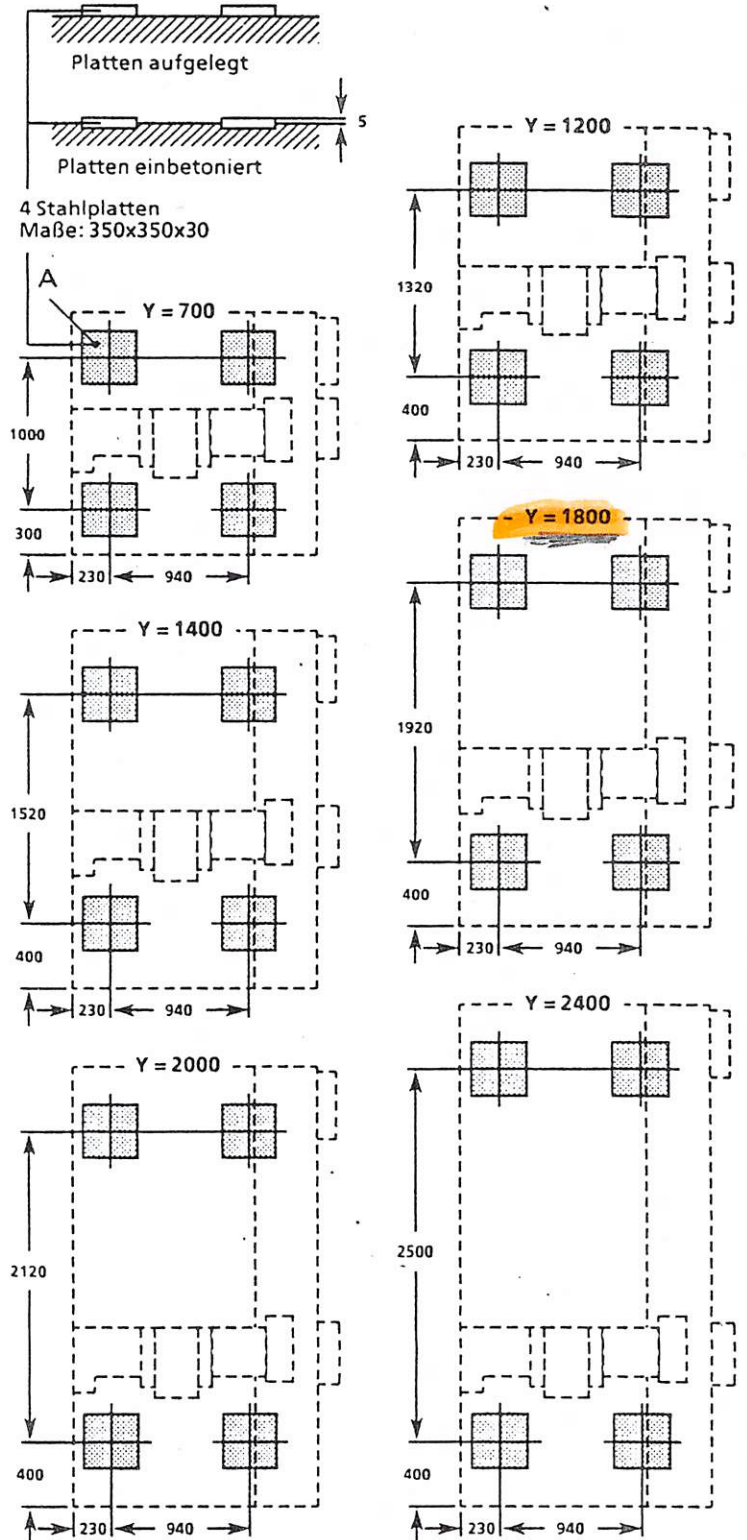
Hinweise zur Aufstellung





Anordnung der Stahlplatten (Auflagen A)

Ebenheit der jeweils 4 Auflageflächen zueinander: ± 1 mm
Toleranz für Mittenabstände der Stahlplatten: ± 10 mm



Gerät	Länge a	Bodenbelastung an Auflagen A*	Nettomasse des Gerätes
UMC 850 Y = 700	1600	105 N/cm ²	3200 kg
UMC 850 Y = 1200	2120	133 N/cm ²	3800 kg
UMC 850 Y = 1400	2320	143 N/cm ²	4000 kg
UMC 850 Y = 1800	2720	173 N/cm ²	4800 kg
UMC 850 Y = 2000	2920	188 N/cm ²	5200 kg
UMC 850 Y = 2400	3300	235 N/cm ²	6700 kg

① Anschluß Luftversorgung (siehe Seite 5) vorgereinigte Druckluft 6-10 bar ist vom Kunden zu installieren

② Netzanschluß (siehe Seite 3 und 4)

L Anschlußstelle Luftdämpfung und Luftversorgung Gerät

* ermittelt aus Nettomasse Gerät u. max. zulässiger Werkstückmasse (s. Prospekt) in Verteilung auf die Standflächen der Gerätefüße von je 100 cm²



=====
SWProd 1.50 - Carl Zeiss Software Produktion - (c) 1994-1996
=====

Bearbeiter : Ble
Datum : 02/03/97 07:58:12
=====

KMG-Nummer : 83964
System-ID : 2008744749
Auftragsnummer : 9610,89040
Steckbrief : 360,1,7544/97
Rechner : HP9000, Serie 700 *
Betriebssystem : HP-UX 9.05 *
=====

Maschinendaten :
Überschreitung des Meßvolumens:
- Fehler generieren
Dreh-/Schwenkeinheit:
- Keine Dreh-/Schwenkeinheit
KMG-Bauart:
- Portalmaschine
Bedienpulttyp:
- alphanumerisches Bedienpult
Fremdsensor:
- Kein Fremdsensor
=====

Produkt: UMESS-UX

Revision : 770

Sprache : D

- Deutsch

Optionen :

- 611301-9000	UX0 UMESS-UX Basis / Basisprogramm Regelgeometrie
- 611301-9001	UX1 Erweiterte Meßergebnisdarstellung
- 611301-9002	UX2 Erweiterte Form- und Lageprüfung
- 611301-9003	UX3 Erweiterte Einpaßfunktionen
- 611301-9004	UX4 Steuerdatenumsetzer CMS <-> UNIX
- 611301-9005	UX5 Automatik-Betrieb Auto-Run
- 611301-9006	UX6 Umrißpunkte
- 611301-9007	UX7 CAD LINK Holos-UX
- 611301-9008	UX8 Katalog-Datenbank CNC-Steuerdaten
- 611301-9010	UX10 Meßprogrammbibliothek
- 611301-9013	UX13 Datensicherung im Netz
- 611301-9014	UX14 Plotten und Drucken im Netz
- 611303-9000	SX0 UMESS-UX - SAM / Basisprogramm Statistik
- 611303-9001	SX1 Grafik-Visualisierung der SAM-Daten
- 611303-9002	SX2 SPC Online Statistik (sep. lauffähig)
- 611301-9000 010	UXB UMESS-UX Basis / incl. UX0, 1, 2, 3, 4, 5, 6,
- 611303-9000 010	SXB UMESS-UX - SAM / incl. SX0, SX1 und SX2

Direktanwahlen:

- 1646 PCMTTEST (UX9)

- 1666 PCMEDIT (UX9)

- 1013 DOPPASSIV (UX11)

- 3470 DOPSTART (UX11)

DEUTSCH

Legen Sie bitte die beiliegende Diskette in das Diskettenlaufwerk der UMESS 300 Datenstation ein. Kopieren Sie dann bitte die notwendigen Dateien mit folgenden Kommandos auf Ihren UMESS-Drive

Aufspiellanweisung für UMESS 200:

```
copy "A635_20d:msi-Code Diskette", "A635:msi-Code UMESS-Drive"  
copy "A635_21d:msi-Code Diskette", "A635.1:msi-Code UMESS-Drive"  
copy "A635_22d:msi-Code Diskette", "A635.2:msi-Code UMESS-Drive"
```

Aufspiellanweisung für UMESS 300 Rev. 3.x bis 5.x:

```
copy "A635_30d:msi-Code Diskette", "A635:msi-Code UMESS-Drive"  
copy "A635_31d:msi-Code Diskette", "A635.1:msi-Code UMESS-Drive"  
copy "A635_32d:msi-Code Diskette", "A635.2:msi-Code UMESS-Drive"  
copy "uAUSW19d:msi-Code Diskette", "uAUSW192:msi-Code UMESS-Drive"
```

Aufspiellanweisung für UMESS 300 Rev. 6.x

```
copy "A635_60d:msi-Code Diskette", "UMESS/A635:msi-Code Winchester"  
copy "A635_61d:msi-Code Diskette", "UMESS/A635.1:msi-Code Winchester"  
copy "A635_62d:msi-Code Diskette", "UMESS/A635.2:msi-Code Winchester"  
copy "uAUSW69d:msi-Code Diskette", "UMESS/uAUSW192:msi-Code Winchester"
```

ENGLISH

Please insert the enclosed floppy disc into the floppy disc drive of the UMESS 200/300 computer. Copy then the necessary files to the UMESS drive with the following commands.

Installation instruction for UMESS 200:

```
copy "A635_20e:msi-code floppy disc", "A635:msi-code UMESS-drive"  
copy "A635_21e:msi-code floppy disc", "A635.1:msi-code UMESS-drive"  
copy "A635_22e:msi-code floppy disc", "A635.2:msi-code UMESS-drive"
```

Installation instruction for UMESS 300 Rev. 3.x to 5.x:

```
copy "A635_30e:msi-code floppy disc", "A635:msi-code UMESS-drive"  
copy "A635_31e:msi-code floppy disc", "A635.1:msi-code UMESS-drive"  
copy "A635_32e:msi-code floppy disc", "A635.2:msi-code UMESS-drive"  
copy "uAUSW19e:msi-code floppy disc", "uAUSW192:msi-code UMESS-drive"
```

Installation instruction for UMESS 300 Rev. 6.x

```
copy "A635_60e:msi-code floppy disc", "UMESS/A635:msi-code winchester"  
copy "A635_61e:msi-code floppy disc", "UMESS/A635.1:msi-code winchester"  
copy "A635_62e:msi-code floppy disc", "UMESS/A635.2:msi-code winchester"  
copy "uAUSW69e:msi-code floppy disc", "UMESS/uAUSW192:msi-code winchester"
```